

日本ビジネス航空協会 会報

2026年4月号



CONTENTS

◇ 会員紹介

1 ページ

ANA ファシリティーズ株式会社

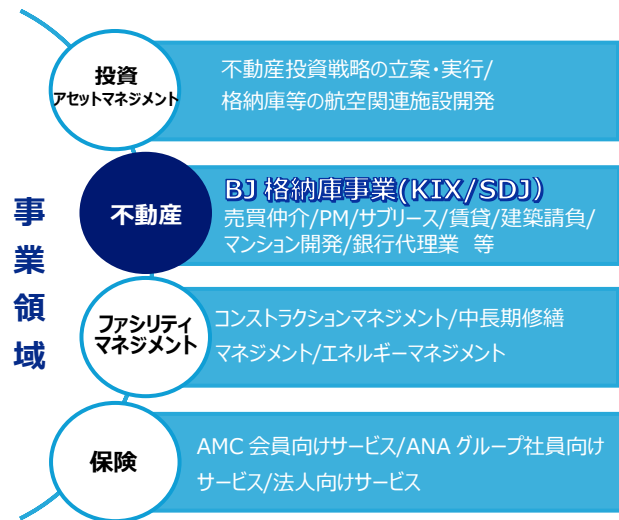
ANA ファシリティーズ株式会社

会社概要

■ ANA ファシリティーズ(株)について

不動産事業(アセットマネジメント投資、サブリース・プロパティマネジメント事業、不動産売買仲介、賃貸マンション開発/管理、その他銀行代理業をはじめとした個人向け不動産関連サービス)、ファシリティマネジメント、保険代理店事業など幅広くお客様へのサービスを提供しています。ANA グループだからこそ実現可能なステークホルダーの求める顕在価値の最大化と時代を先取りした新たな価値の創造を不動産・保険サービスを通じてお客様にご提供してまいります。

基本情報	
社名	ANA ファシリティーズ株式会社
代表者	代表取締役社長 近藤博之
設立	1961年8月1日
本社	東京都中央区日本橋2-14-1
所在地	フロントプレイス日本橋
URL	https://www.anaf.co.jp/



事業課題・背景




近年、日本のビジネスジェット需要は拡大の一途をたどっていますが、インフラ面では首都圏を中心とした駐機スポット不足が常態化しており、運航者様にとって大きな負担となっています。一方で、地方空港や民間事業者が保有する格納庫には、稼働の空き時間や未活用のスペースが存在しています。私たちは、この「借りたい」と「貸したい」の間にある課題を解消し、双方にメリットをもたらす仕組みが必要だと考えました。

空の
あんしんを
地上にも



ANA ファシリティーズ株式会社は、ANA グループの不動産専門会社として、長年培ってきた不動産および空港・航空関連施設でのノウハウを最大限に活かし、近年需要が高まるビジネスジェット業界において、オーナー様や運航会社様が抱える課題を解決すべく、日本全国でのビジネスジェット格納庫ネットワークの展開を推進しております。

当社事業の強み

各空港の良さを生かし あらゆる「駐機需要」に対応	独自プラットフォームによる 「スムーズな受入」	ANA グループの信頼と 「全国に広がるネットワーク」
 <p>KIX(24 時間運用)や SDJ(整備連携)など、拠点ごとの強みを活かした駐機プランをご用意。「スケジュールに制約されない滞在拠点」や「混雑時のフェリー先」として、長期・短期問わず柔軟にお応えします。</p>	 <p>施設情報の比較からご予約まで、WEB で完結する専用プラットフォームを開設。当社が総合窓口となることで、煩雑な調整業務を削減し、スピーディな受入を実現します。</p>	 <p>ANA グループの不動産専門会社として培った施設管理ノウハウで、安全・高品質な環境をご提供。KIX・SDJ を皮切りに全国へ拠点を拡大し、皆様の運航をインフラ面から支えます。</p>

【ご利用の流れ】

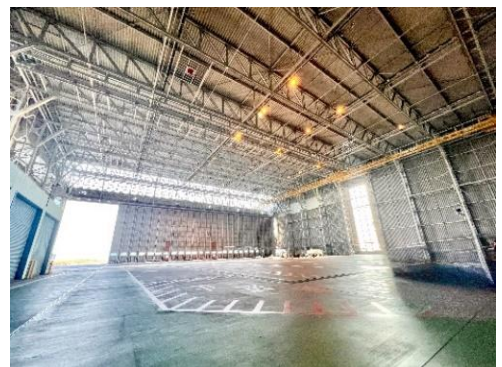
専用プラットフォームと当社を通じたワンストップ対応により、「受入可否確認」から「予約」までをスムーズに行うことが可能です。



【拠点紹介】

関西国際空港 | K I X ~24 時間運用で世界と繋がる、西日本のグローバルゲートウェイ~

2025 年 4 月より運用を開始した「KIX 格納庫」は、Peach Aviation 社との共同事業により実現した、西日本エリアにおけるフラッグシップ拠点です。運用開始以来、多くのビジネスジェット運航者様にお問合せいただき、関空における駐機課題の解決策として活用されております。



基本情報(KIX)	
名称	関西空港 格納庫
空港運用時間	24 時間
入出庫	原則 夜間 (20:00～翌 6:00) の入出庫は制限有り ※APJ 機の夜間整備の為
対応機種 (最大)	Bombardier Global 6000 クラス ※Global 7500 クラスの大型機については要相談
広さ	【間口】横幅: 91m 高さ: 22.75m 【広さ】横幅: 100m 奥行: 110m 約 11,000 m ²

■ 関西空港 格納庫 活用メリット

① スケジュールに縛られない安心の長期駐機ソリューション

KIX での滞在において、当格納庫を確実な保管場所として確保いただくことで、滞在日数に制限されない柔軟な運用が可能になります。混雑状況や天候に左右されることなく、「駐機期間を気にして予定を組む」といったストレスから解放され、KIX での快適な長期滞在をサポートいたします。

② 24 時間空港 × 国際拠点の利便性

24 時間運用の KIX に位置するため、深夜・早朝の離発着ニーズにも幅広くお応えいたします。CIQ 機能を有する国際空港ならではの利便性を活かし、海外へのフライトゲートウェイとして最適です。原則格納庫への入出庫作業は一部時間帯(夜間)に制限がございますが、フライト時刻に合わせて事前に機体を屋外スポットへ移動させておく運用により、時間を問わないシームレスなご出発が可能です。

③ 大型機も余裕のキャパシティ

間口 91m、奥行 110m という広大なスペースを有しており、Bombardier Global 6500 クラスの大型機もゆとりを持って格納可能です。

仙台空港 | SDJ ~コストメリットと安心の整備品質~

2025 年 12 月、航空機内装品・機器製造の大手である株式会社ジャムコ社との連携により運用を開始した、東北エリアの戦略的拠点です。

首都圏運用を支える「高機能なバックアップ地」として、また「国際フライトの重要な経由地」として機能すべく、整備のプロフェッショナルによるサポート体制を備えています。



基本情報(SDJ)	
名称	仙台空港 格納庫
空港運用時間	7:30~22:00
入出庫	平日 9:00~17:00 (原則) ※時間外につきましては要事前相談 ※トイング時は、お客様のお立ち会いをお願いいたします。
対応機種 (最大)	【庫内】 Citation CJ-4 クラス 【庫外】 Gulfstream V クラス
広さ	【間口】 横幅: 60m 高さ: 10m 【庫内】 横幅: 17m 奥行: 48m 約 816 m ² 【庫外】 横幅: 74m 奥行: 32.5m 約 2,405 m ²



■ SDJ 格納庫 活用メリット

① 北米・アジア間フライトの「テクニカルランディング」に最適

SDJ は、北米とアジア主要都市を結ぶ航空路上に位置しており、給油のための経由地(テクニカルランディング)として極めて効率的な地理的条件を備えています。混雑する主要空港を避け、スムーズな給油・駐機を行うことで、長距離フライトの効率を最大化します。

② 駐機不足・高コストからの解放(首都圏・CTS バックアップ)

繁忙期の羽田・成田や新千歳空港(CTS)で発生する「駐機スポット不足」の際、フェリー(回送)先としてSDJを活用することで、確実な駐機場所の確保と運航コストの削減が可能です。「東京駅まで約90分(新幹線利用)」という好立地を活かし、首都圏のサブ拠点としても機能します。

③ ジャムコ社連携による整備・付帯サービス

ジャムコ社の拠点である強みを活かし、駐機中に機内クリーニングやタイヤ交換等の軽整備サポート(有償)を受けることが可能です。給油や駐機の時間を、メンテナンス時間として有効活用いただけます。

さらなる利便性向上へ ~専用プラットフォームの開設と今後の展望~

これまでご紹介した KIX や SDJ をはじめとする格納庫ネットワークを、皆様によりスムーズにご活用いただくため、新たな取り組みをスタートいたしました。

