

日本ビジネス航空協会 会報

2021年10月号



JBAA JAPAN BUSINESS AVIATION ASSOCIATION
一般社団法人 日本ビジネス航空協会

CONTENTS

- ◇ **空港紹介** **1 ページ**
 - ビジネスジェットの利用促進を目指す空港 南紀白浜空港**

- ◇ **JBAA HP ACCESS 実績** **6 ページ**

◇空港紹介

南紀白浜空港のご紹介

南紀白浜空港利用促進実行委員会
和歌山県港湾空港局港湾空港振興課

この度、日本ビジネス航空協会に入会いたしました南紀白浜空港利用促進実行委員会です。当実行委員会は、県内外からの空港の利用促進を図る目的で設置され、和歌山県港湾空港局港湾空港振興課内に事務局がございます。

日頃より会員の皆様におかれましては、南紀白浜空港でのビジネスジェットの利用促進にご理解とご協力を賜り誠にありがとうございます。

今回、紙面をお借りし、南紀白浜空港についてご紹介させていただきます。

これを機に、南紀白浜空港をますますご利用いただけますと幸いです。

1. 南紀白浜空港について

(1) 空港の概要

南紀白浜空港は、和歌山県南部の白浜町に1,800mの滑走路をもつ空港として平成8年3月に開港し、その後平成12年9月には滑走路を2,000mに延長いたしました。

また、平成31年4月からは、(株)南紀白浜エアポートによる民間運営が開始されています。

(2) 基本情報

種 別	地方管理空港
設 置 者	和歌山県
管 理 者	株式会社南紀白浜エアポート
運 用 時 間	8時30分から20時まで(11時間)
滑 走 路	2,000m×45m



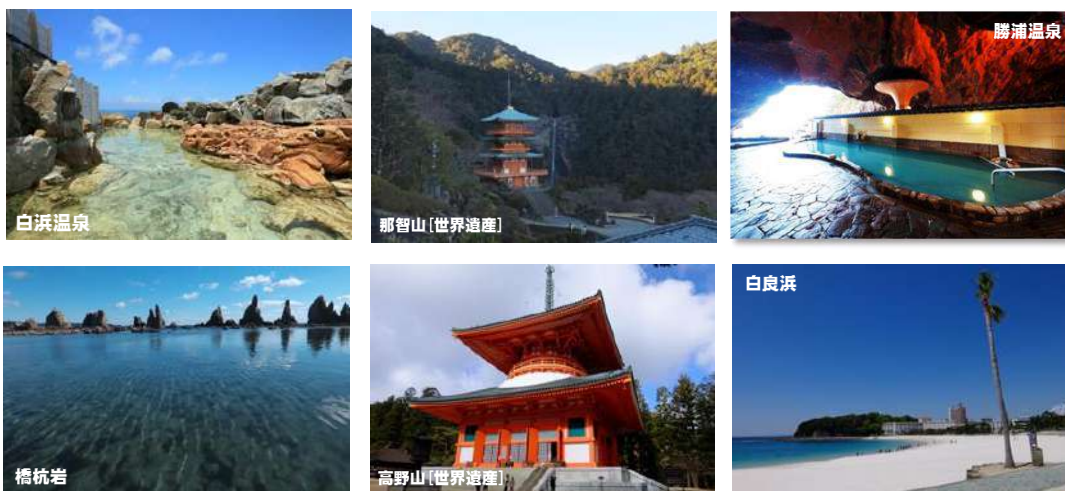
(3) 南紀白浜空港の特長

南紀白浜空港は県内の一大観光地である白浜町の中心部に位置していることから、観光などへのアクセスが非常に便利で、利用者にも占める観光客の割合が高い空港ですが、近年は、ワーケーションや、民間ロケット発射場の誘致などの取り組みにより、ビジネス客も増加しています。

①和歌山県の観光資源

和歌山県は、温暖な気候、海、山、川などの豊かな自然や、世界遺産「紀伊山地の霊

場と参詣道」に代表される歴史や文化、さらには四季折々の多彩な食材、温泉や各地に伝わる伝統行事など、魅力あふれる多様な観光資源に恵まれています。



②ワーケーションへの取り組み

南紀白浜空港は、東京から飛行機で約1時間と近く、空港から日本有数のリゾート地白浜町まで車で約5分とアクセスが抜群です。この最高のロケーションを活かし、ワーケーションの全国への普及と県内での受入体制を整備しています。

<Wakayama Workation Networks>

ワーケーションの受入れサービスを行う事業者を登録。コーディネート企業が魅力的な滞在プランを提案・手配します。



<企業誘致>

南紀白浜は東京から飛行機で約1時間と近く、空港から日本有数のリゾート地白浜町まで車で約5分とアクセスが抜群です。この最高のロケーションを活かし、近年、首都圏等のIT企業のサテライトオフィスが白浜町、田辺市に集積しています。

令和2年11月1日オープン



さらに、南紀白浜空港の活性化を図るとともに、紀南地方におけるワーケーションや企業誘致を推進するため、南紀白浜空港展望広場（空港公園）内に官民連携でワーケーション・テレワーク施設を整備しており、令和4年中に完成予定です。



外観イメージ

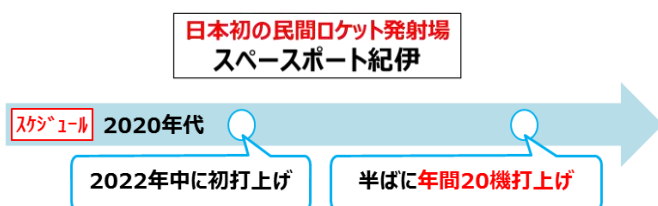


内観イメージ



③民間ロケット発射場の誘致

日本初の民間ロケット発射場「スペースポート紀伊」が串本町において建設され、2022年中に1機目の打上げを予定しています。これに併せて、宇宙関連産業の集積を目指します。



画像:スペースワン社提供

2. ビジネスジェット・プライベートジェットの受入推進について

(1) ビジネスジェット・プライベートジェット受入施設について

南紀白浜空港では、サウスエプロンとノースエプロンの2箇所においてビジネスジェット・プライベートジェットの受入を行っています。ガルフストリームなどの大型機材については、ノースエプロンで受入を行っています。



<参考>南紀白浜空港の施設概要

- ・ 駐機可能日数：制限なし
- ・ 自走イン・アウト方式での駐機：可
(必要に応じてプッシュバック等のマーシャリングを実施します)
- ・ C I Q：常駐していませんので、出張対応となります



<お問い合わせ>

株式会社南紀白浜エアポート
和歌山県西牟婁郡白浜町 1622-125
TEL 0739-43-0095



(2) 利用者の利便向上のための取り組み

(株)南紀白浜エアポートでは、空港利用者の利便向上のために、下記取り組みを行っています。

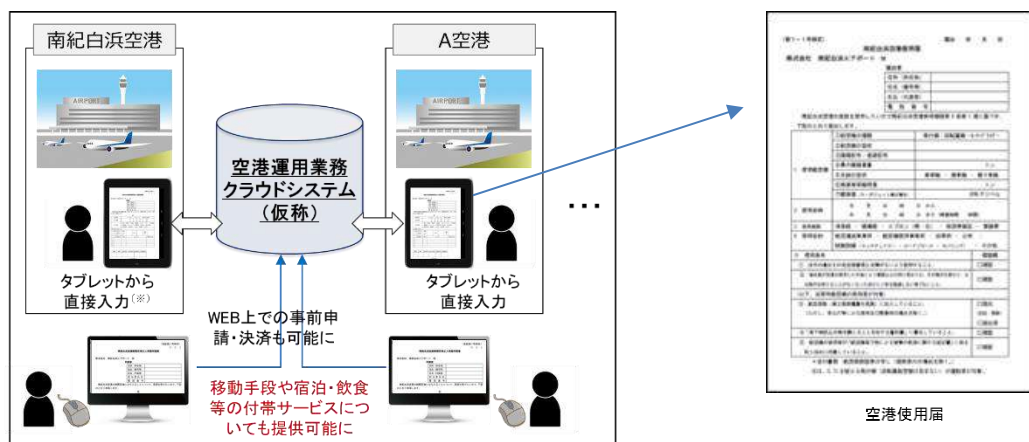
① リムジン横付けサービス

お客様を着陸後 5 分で温泉やビーチに直接お連れいたします。



② 運用業務の共通化に向けた取り組み

空港制限区域の立入管理や、ビジネスジェット・プライベートジェットの空港使用許可、着陸料・停留料の支払い等の手続きのデジタル化に向けた取り組みを進めています。



※ 過去に申請歴がある場合、クラウドシステムから申請情報を呼び出すことが可能

これらの手続は、全国どの空港でも必要となるものですが、手続きの様式や運用ル

ールが空港ごとに少しずつ違うため、将来的に、すべての空港で使用いただけるようなシステムを構築し、利用者サービスの質の向上に努めたいと考えております。

(3) 空港の受入機能強化に向けた取り組み

- ・現在、老朽化対策と併せてサウスエプロンの拡張事業を実施しています。さらに、今後増加する航空需要に対応するため駐機場の新設について検討を進めているところです。
- ・ABASE等の展示会に参加し、国内外の富裕層に向けて、和歌山県の観光・ビジネスについてプロモーションを実施したいと考えております。

3. 最後に

今後、関西では、ワールドマスタースゲームズ2021、2025年の「大阪・関西万博」などが開催され、また、和歌山県が誘致を進めておりますIR事業などもあることから、県といたしましては、(株)南紀白浜エアポートと連携しながら、南紀白浜空港のさらなるビジネスジェット・プライベートジェットの利用促進活動を実施していきたいと考えております。

最後に、南紀白浜空港についてご紹介できる貴重な機会をいただきましたことに、感謝申し上げます。

JBAA HP Access 実績

As of 2021.9.30

